

2024

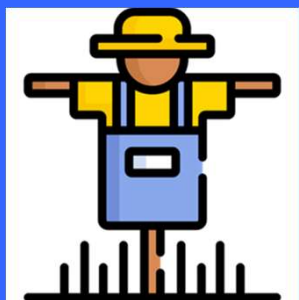
1º semestre

Secretaria de Desenvolvimento Econômico e Geração de Emprego



Governo Empreendedor para uma Cidade Empreendedora

- Agricultura e Incri
- Atendimento aos Municípios (Centrus e Centrus Norte)
- Relações Institucionais
- Empreendedorismo – Sebrae / Banco do Povo
- Artesanato
- Turismo
- Geração de Emprego e Renda



Ações

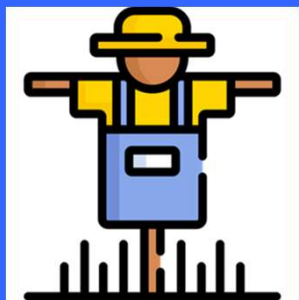
Agricultores Parceiros
110 agricultores

Produtores Atendidos
150 produtores

Atendimentos Técnicos
400 atendimentos

INCRA
390 atendimentos

Agricultura



Ações

Entidades Atendidas por Banco de Alimentos
25 entidades

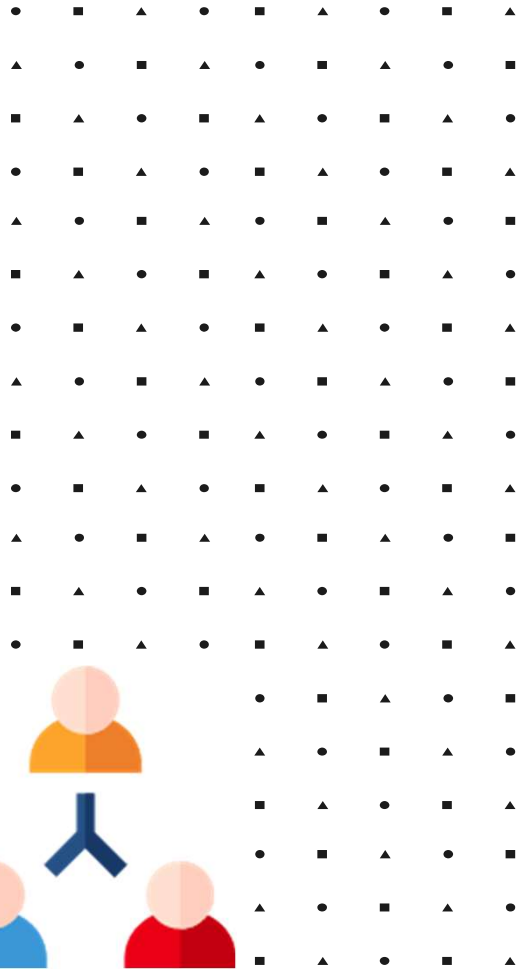
Alimentos Doados a Entidades
137,503 toneladas

Famílias Atendidas
2.113 famílias

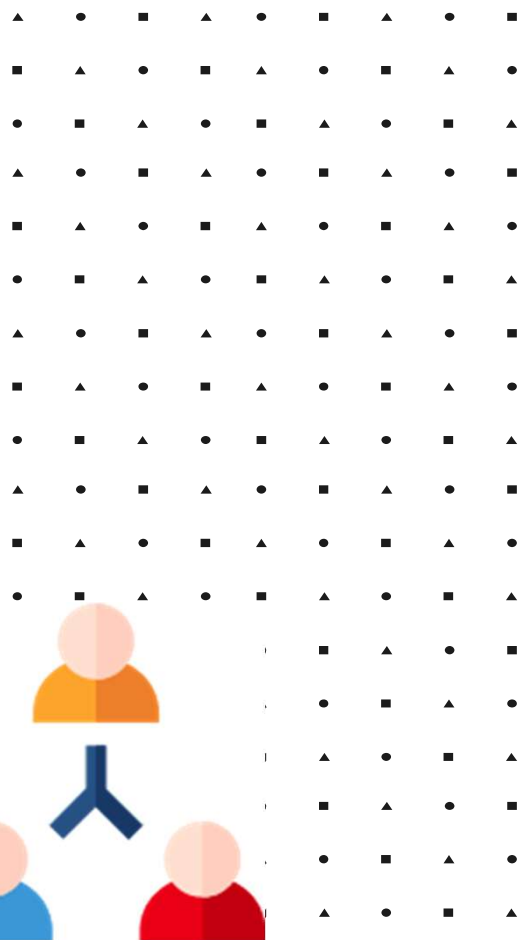
Refeições
1.423

Agricultura

CENTRUS NORTE



CENTRUS NORTE



Atendimentos Protocolo

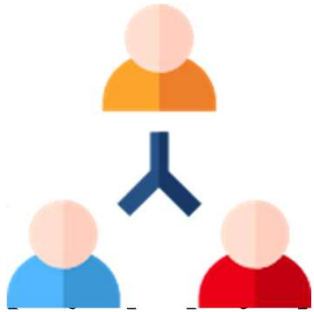
3.950

Atendimentos Banco do Povo Paulista

135

Contratos

R\$10.300,00



Parcerias

Relações Institucionais

97 visitas e empresas

Demandas e Solicitações

25 atendimentos a diversas demandas

Fundo Social e Assistência Social

- Cestas Básicas / Empilhadeiras / Paleteiras / Guinchos
/ Higiene Pessoal
- Intermediações de apoio de empresas junto ao terceiro setor

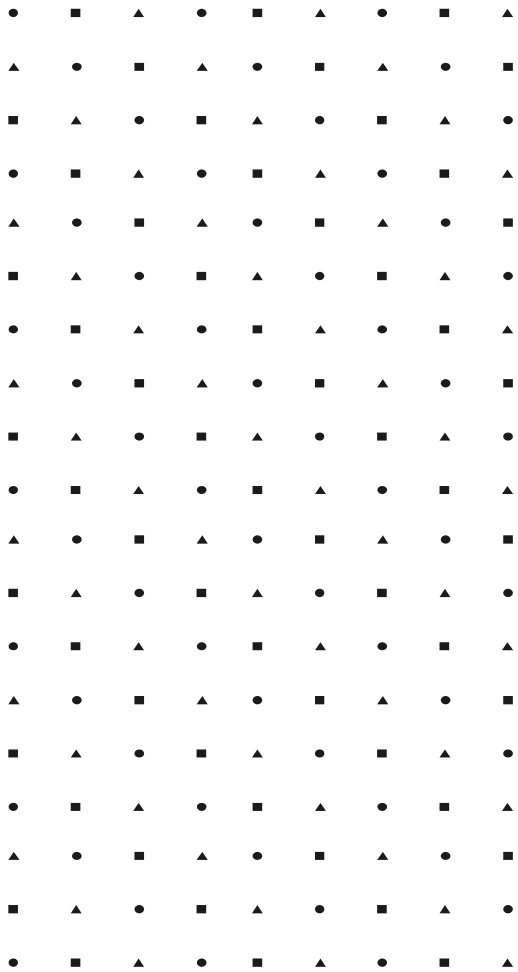
Relações Institucionais

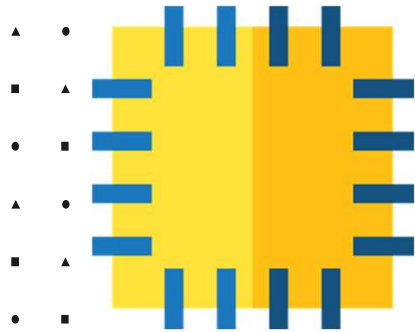
3º Setor

EVENTOS

Expo Suzano Faz

Público Estimado (25/04 a 28/04)
12 mil pessoas





Ações

Feira Permanente – Parque Max Feffer

40 feiras – Sábados e domingos.

Cadastro – Chamamento Publico

Em andamento: Previsto 100 novos artesãos.

Hoje contamos com:

- 461 artesãos com Carteira Municipal
- Sendo 300 ativos.

**CENTRUS PAULO
PORTELA**

Protocolo

Atendimentos

41.463



**CENTRUS PAULO
PORTELA**

Banco do Povo

Atendimentos

236

Contratos

R\$ 83.119,32



CENTRUS PAULO PORTELA

SEBRAE AQUI / MEI

Atendimentos

2.433

Baixa

169

Formalização

197

CCM

68



Suzano Mais Emprego

Vagas

1.428

Seguro Desemprego

1.149

Currículos

25.150

CAGED

Admissões – 3.179

Saldo Positivo – 124

mês de maio

Encaminhamentos

20.843



**CENTRUS PAULO
PORTELA**

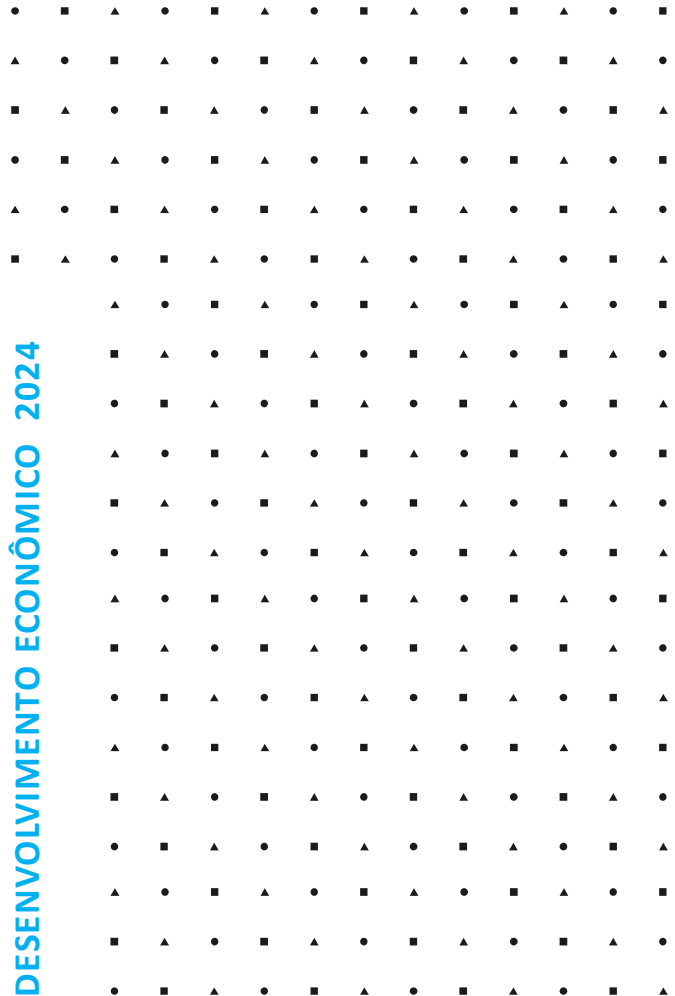
Suzano Mais Emprego

Agora, para você consultar e se candidatar às vagas do Suzano Mais Emprego basta clicar no link abaixo ou apontar a câmera do celular para o QR Code:



<https://suzano.sp.gov.br/web/desenvolvimento-economico-e-geracao-de-emprego/suzano-mais-emprego/>

Depois em “Clique aqui e conheça o APP do Suzano Mais Emprego”, clicar em “Cadastre o seu curriculum” e preencher seus dados em cada etapa.



Obrigado !
André Loducca e Equipe